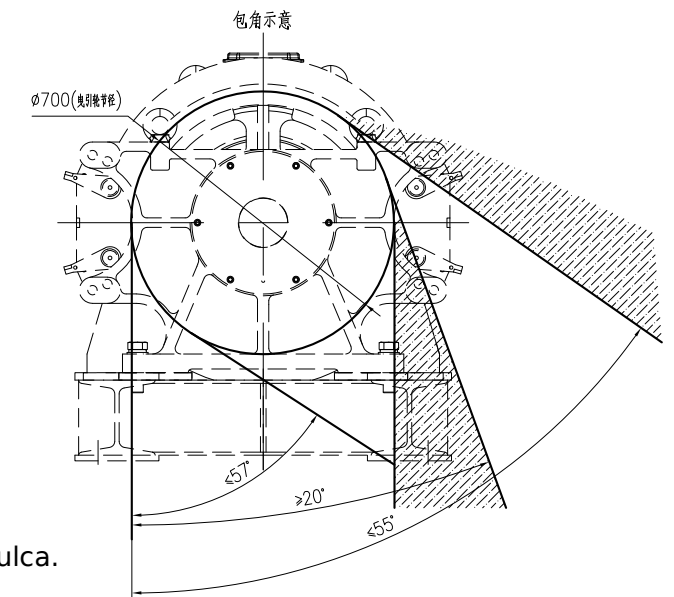
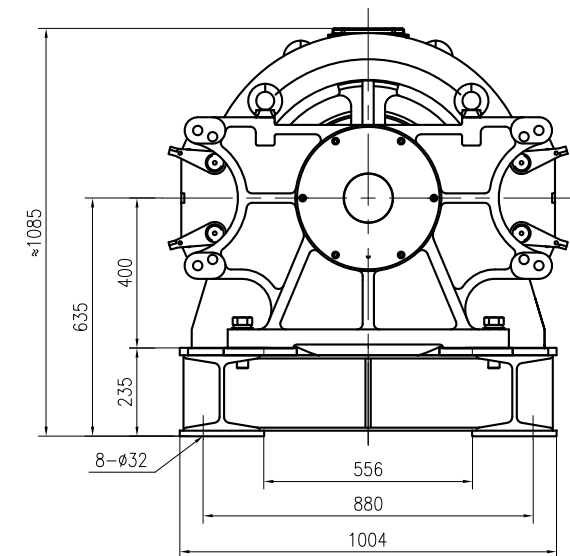
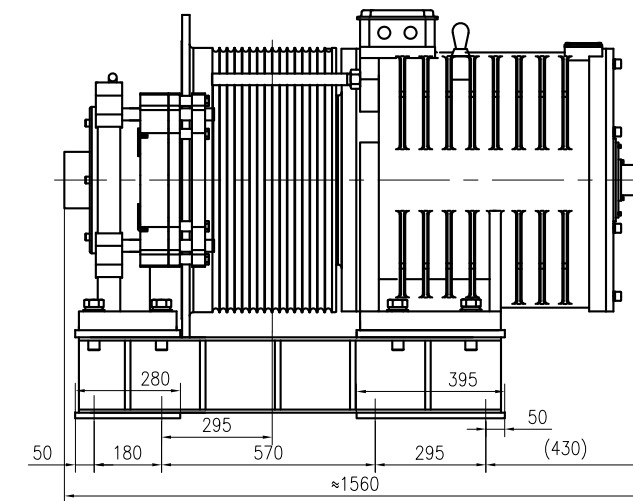


► SGL60

Bezreduktorowa wciągarka linowa

Zasilanie : 380V
 Przełożenie : 1 : 1
 PZD360 Hamulec : DC110V 2×2.2A
 Przybliżona masa własna : 3000kg
 Maksymalne statyczne obciążenie wału : 36000kg

Nr kat.	Udźw. (kg)	Prędkość (m/s)	Średnica koła (mm)	Liny Średnica (mm)	Double Roping	Prąd (A)	Moment Obr. (Nm)	Obroty (rpm)	Częstość (Hz)	Moc (kW)	Biegun	Rating	INS.Class	IP Code
SGL60-165P0-1	1600	5.0	Φ700	14×Φ16×20	YES	123	3750	137	27.4	53.9	24	S5(60%)	F	IP41
SGL60-166P0-1	1600	6.0	Φ700	14×Φ16×20	YES	141	3750	164	32.8	64.6	24	S5(60%)	F	IP41
SGL60-167P0-1	1600	7.0	Φ700	14×Φ16×20	YES	165	3750	192	38.4	75.4	24	S5(60%)	F	IP41
SGL60-205P0-1	2000	5.0	Φ700	16×Φ16×20	YES	147	4700	137	27.4	67.2	24	S5(60%)	F	IP41
SGL60-206P0-1	2000	6.0	Φ700	16×Φ16×20	YES	174	4700	164	32.8	80.6	24	S5(60%)	F	IP41
SGL60-207P0-1	2000	7.0	Φ700	16×Φ16×20	YES	213	4700	192	38.4	94	24	S5(60%)	F	IP41



Uwagi:

1. Maszyna NIE ma możliwości użycia koła do obrotu wału.
2. Maszyna NIE ma możliwości użycia zdalnego zwalniania hamulca.

Note: the angle of the wire Liny is around the range shown above, avoiding the shadow part