



SGL10

Bezreduktorowa wciągarka linowa

Zasilanie : 380V

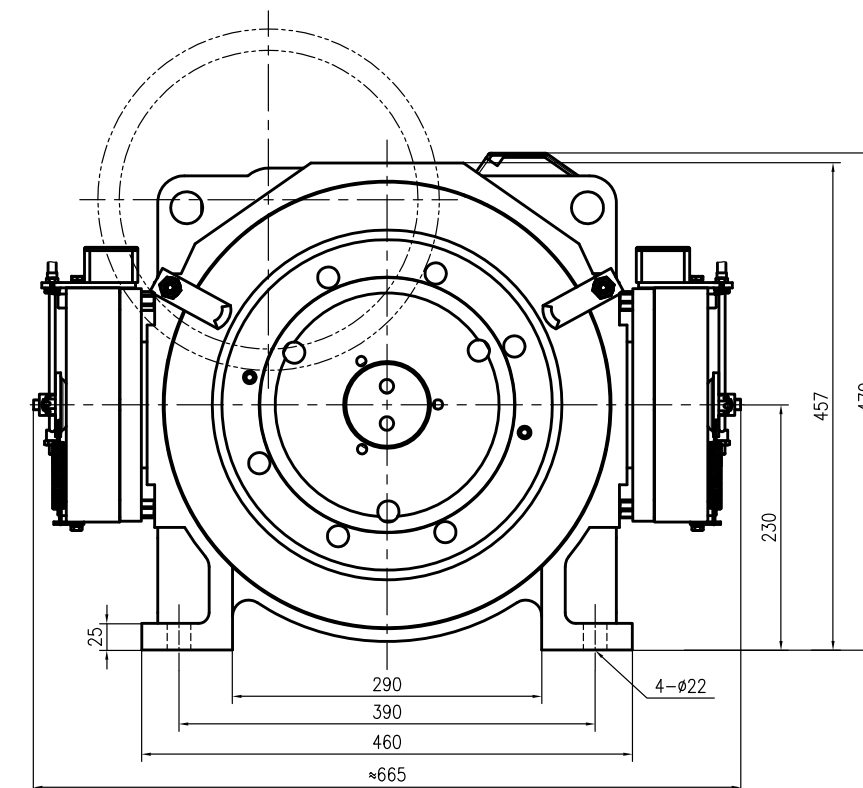
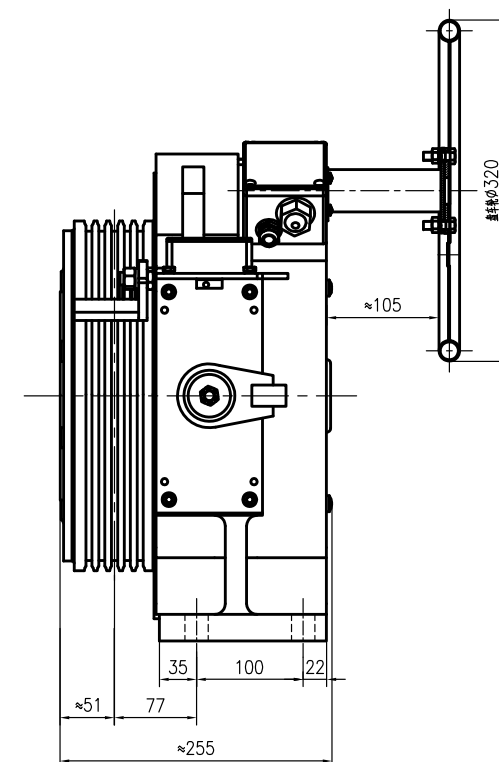
Przełożenie : 2 : 1

Hamulec FZD10 : DC110V 2x0.84A (2x1.1A)

Przybliżona masa własna : 200kg

Maksymalne obciążenie wału : 2000kg

Nr kat.	Udźwig (kg)	Prędkość (m/s)	Średnica koła(mm)	Liny	Prąd (A)	Moment Obr.(Nm)	Obroty (rpm)	Częstość (Hz)	Moc (kW)	Rating Bieguny	INS.Class	IP Code
SGL10-31P0	320	1	Φ325	3xΦ8x12	6.3	200	118	31.5	2.5	32	S5(40%)	F IP41
SGL10-31P5	320	1.5	Φ325	3xΦ8x12	8.9	200	177	47.2	3.7	32	S5(40%)	F IP41
SGL10-31P6	320	1.6	Φ325	3xΦ8x12	8.9	200	189	50.4	4	32	S5(40%)	F IP41
SGL10-31P7	320	1.75	Φ325	3xΦ8x12	9.4	200	206	54.9	4.3	32	S5(40%)	F IP41
SGL10-41P0	450	1	Φ325	4xΦ8x12	8.3	265	118	31.5	3.3	32	S5(40%)	F IP41
SGL10-41P5	450	1.5	Φ325	4xΦ8x12	11.7	265	177	47.2	4.9	32	S5(40%)	F IP41
SGL10-41P6	450	1.6	Φ325	4xΦ8x12	11.7	265	189	50.4	5.2	32	S5(40%)	F IP41
SGL10-41P7	450	1.75	Φ325	4xΦ8x12	12.5	265	206	54.9	5.7	32	S5(40%)	F IP41
SGL10-50P6	550	0.63	Φ325	5xΦ8x12	5.6	290	74	19.7	2.2	32	S5(40%)	F IP41
SGL10-50P7	550	0.75	Φ325	5xΦ8x12	8.1	290	88	23.5	2.7	32	S5(40%)	F IP41
SGL10-51P0	550	1	Φ325	5xΦ8x12	8.1	290	118	31.5	3.6	32	S5(40%)	F IP41
SGL10-51P5	550	1.5	Φ325	5xΦ8x12	12.2	290	177	47.2	5.4	32	S5(40%)	F IP41
SGL10-51P6	550	1.6	Φ325	5xΦ8x12	12.2	290	189	50.4	5.7	32	S5(40%)	F IP41
SGL10-51P7	550	1.75	Φ325	5xΦ8x12	13.2	290	206	54.9	6.3	32	S5(40%)	F IP41
SGL10-60P6	630	0.63	Φ325	5xΦ8x12	6.3	325	74	19.7	2.5	32	S5(40%)	F IP41
SGL10-60P7	630	0.75	Φ325	5xΦ8x12	9	325	88	23.5	3	32	S5(40%)	F IP41
SGL10-61P0	630	1	Φ325	5xΦ8x12	9	325	118	31.5	4	32	S5(40%)	F IP41
SGL10-61P5	630	1.5	Φ325	5xΦ8x12	13.6	325	177	47.2	6	32	S5(40%)	F IP41
SGL10-61P6	630	1.6	Φ325	5xΦ8x12	13.6	325	189	50.4	6.4	32	S5(40%)	F IP41
SGL10-61P7	630	1.75	Φ325	5xΦ8x12	14.8	325	206	54.9	7	32	S5(40%)	F IP41



Uwagi:

1. Maszyna dostępna z kołem obrotowym wału I zdalnym zwalnianiem hamulca (4m).
2. Dla udźwigu 630kg stosunek przeciwwag nie powinien być mniejszy niż 0.47.
3. Dla udźwignów ≤450kg prąd zasilania hamuców to 2x0.84A; dla udźwignów większych niż 450kg, Prąd zasilania hamuców to 2x1.1A