

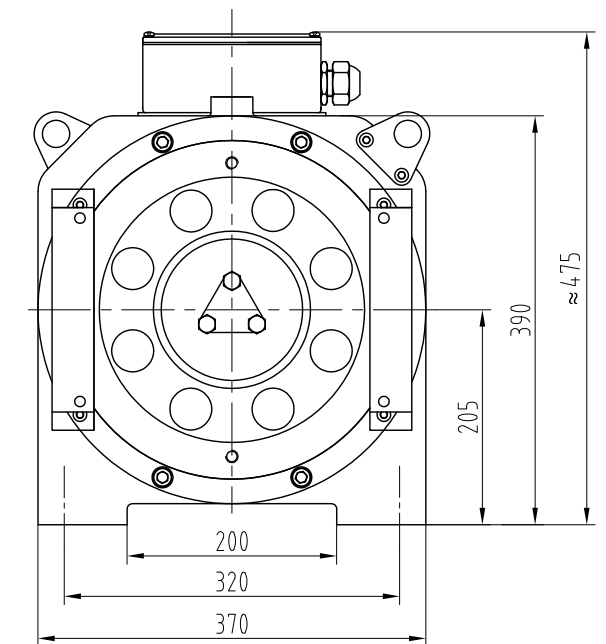
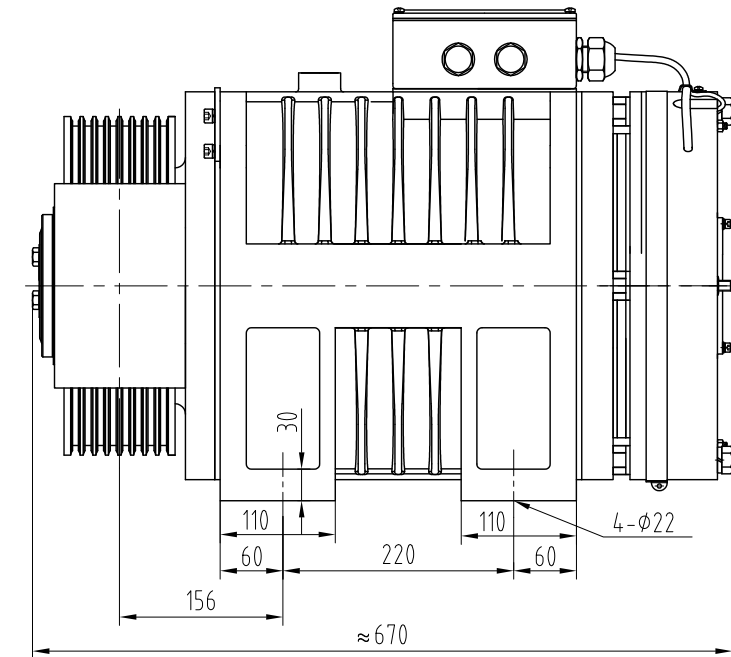


► RGL20

Bezreduktorowa wciągarka linowa

Zasilanie : 380V
 Przełożenie : 2 : 1
 PZ1600B Hamulec : DC110v 1.2A
 Przybliżona masa własna : 360kg
 Maksymalne statyczne obciążenie wału : 3800kg

Nr kat.	Udźwig (kg)	Prędkość (m/s)	Średnica koła(mm)	Liny	Prąd (A)	Moment Obr.(Nm)	Obroty (rpm)	Częstość (Hz)	Moc (kW)	Bieguny Rating	INS.Class	IP Code
RGL20-111P0C	1150	1.0	Φ320	8×Φ8×12	18.3	630	119	19.9	7.8	20 S5(40%)	F	IP41
RGL20-111P5C	1150	1.5	Φ320	8×Φ8×12	28	630	179	29.8	11.8	20 S5(40%)	F	IP41
RGL20-111P6C	1150	1.6	Φ320	8×Φ8×12	28.0	630	192	32	12.7	20 S5(40%)	F	IP41
RGL20-111P7C	1150	1.75	Φ320	8×Φ8×12	30.5	630	209	34.8	13.8	20 S5(40%)	F	IP41
RGL20-112P0C	1150	2.0	Φ320	8×Φ8×12	33.5	630	239	39.8	15.8	20 S5(40%)	F	IP41
RGL20-121P0C	1250	1.0	Φ320	8×Φ8×12	19.8	680	119	19.9	8.5	20 S5(40%)	F	IP41
RGL20-121P5C	1250	1.5	Φ320	8×Φ8×12	30.3	680	179	29.8	12.7	20 S5(40%)	F	IP41
RGL20-121P6C	1250	1.6	Φ320	8×Φ8×12	30.3	680	192	32	13.8	20 S5(40%)	F	IP41
RGL20-121P7C	1250	1.75	Φ320	8×Φ8×12	32.8	680	209	34.8	14.9	20 S5(40%)	F	IP41
RGL20-122P0C	1250	2.0	Φ320	8×Φ8×12	38.9	680	239	39.8	17	20 S5(40%)	F	IP41



Uwagi:
 Maszyna może być wyposażona w zdalne zwalnianie hamulca (4m)