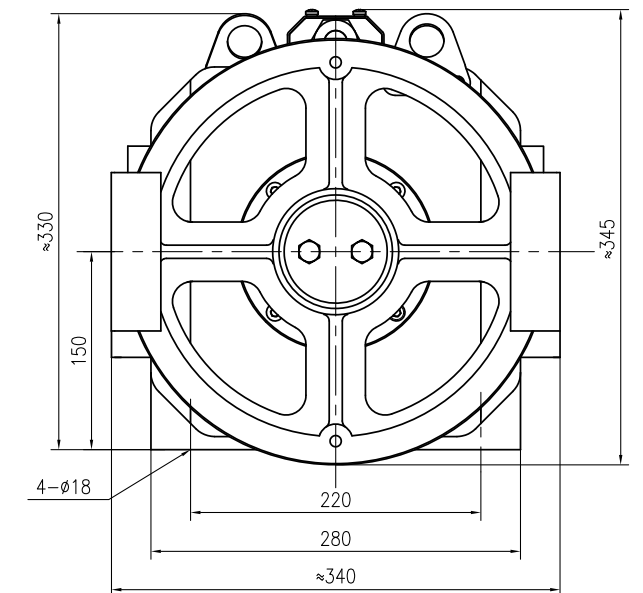
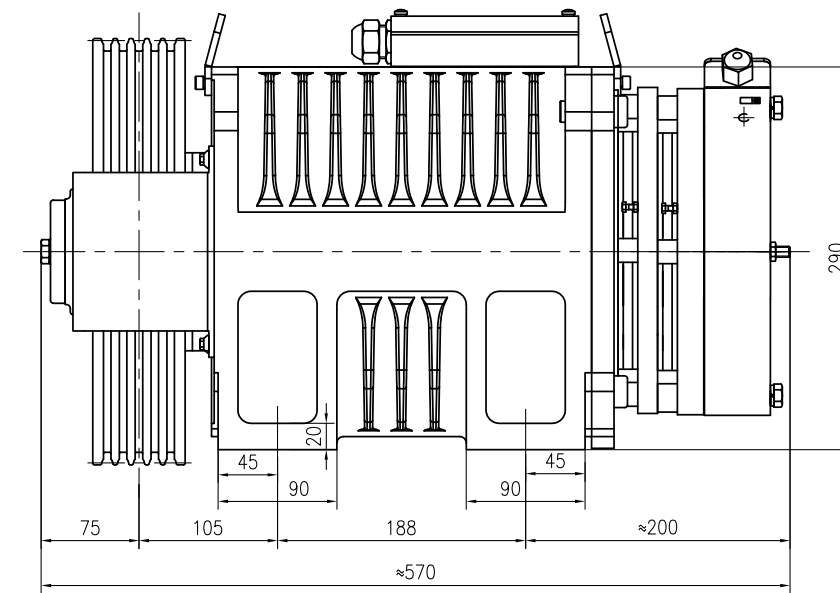




► RGL00L

Bezreduktorowa wciągarka linowa

Zasilanie : 380V
 Przełożenie : 2 : 1
 SPZ300C Hamulec : DC110v 1.9A
 Przybliżona masa własna : 160kg
 Maksymalne statyczne obciążenie wału : 2000kg



Nr kat.	Udźwig (kg)	Prędkość (m/s)	Średnica koła (mm)	Liny	Prąd (A)	Moment Obr. (Nm)	Obroty (rpm)	Częstość (Hz)	Moc (kW)	Bieguny Rating	INS.Class	IP Code
RGL00L-51P0	550	1.0	∅320	5×∅8×12	8.5	290	120	20	3.6	20 S5(40%)	F	IP41
RGL00L-51P5	550	1.5	∅320	5×∅8×12	14.4	290	179	29.8	5.4	20 S5(40%)	F	IP41
RGL00L-51P6	550	1.6	∅320	5×∅8×12	14.4	290	192	32	5.8	20 S5(40%)	F	IP41
RGL00L-51P7	550	1.75	∅320	5×∅8×12	15	290	209	34.8	6.3	20 S5(40%)	F	IP41
RGL00L-61P0	630	1.0	∅320	5×∅8×12	10.3	336	120	20	4.2	20 S5(40%)	F	IP41
RGL00L-61P5	630	1.5	∅320	5×∅8×12	16.5	336	179	29.8	6.3	20 S5(40%)	F	IP41
RGL00L-61P6	630	1.6	∅320	5×∅8×12	16.5	336	192	32	6.8	20 S5(40%)	F	IP41
RGL00L-61P7	630	1.75	∅320	5×∅8×12	17.3	336	209	34.8	7.4	20 S5(40%)	F	IP41

Uwagi:

Maszyna może być wyposażona w zdalne zwalnianie hamulca (4m)